

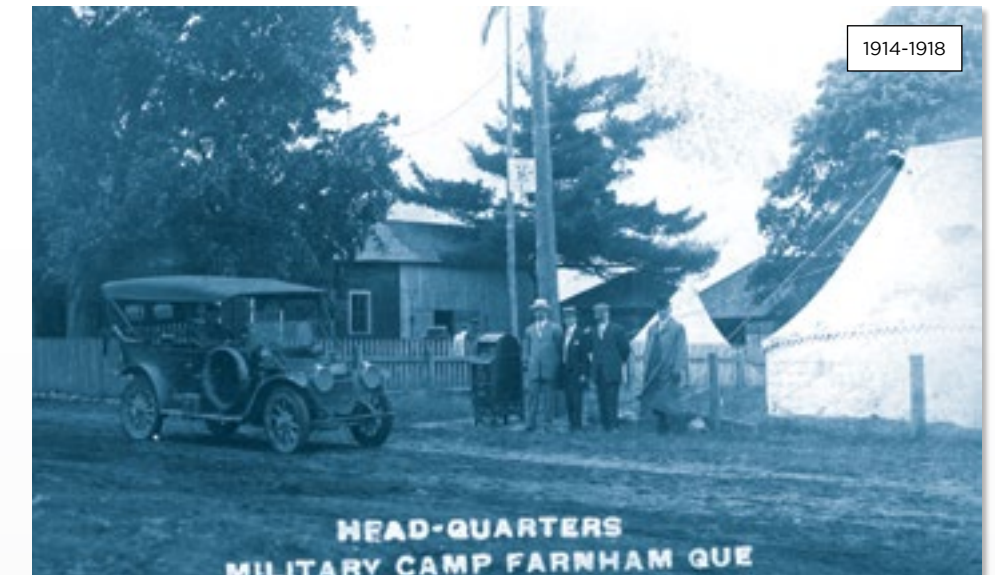
Centre d'entraînement de Farnham

Emplacement

En juillet 1910, « His Majesty King George The Fifth » achète, en six transactions distinctes, les premiers terrains qui deviendront le Centre d'entraînement de Farnham, Garnison de Farnham ou Camp de Farnham.

Afin d'agrandir le site, de 1911 à 1927, neuf transactions sont effectuées et neuf autres de 1940 à 1942, dont un terrain de la « School Municipality of West Farnham » en 1912.

Des terrains sont aussi utilisés à cette fin dans la Municipalité de Sainte-Brigide-d'Iberville. Ceux-ci sont annexés à la Cité de Farnham en 1972.



Centre d'entraînement

Le centre d'entraînement de la cavalerie et de l'infanterie ouvre en août 1910.

En 1918, le premier conflit mondial étant terminé, le camp militaire ferme ses portes et reste ainsi non utilisé à des fins militaires jusqu'au mois d'août 1940. Les entraînements débutent le 9 octobre de la même année.

En 1919, la Ferme expérimentale du Dominion, déjà établie sur les terres voisines depuis 1912, est autorisée à utiliser les propriétés existantes de l'ancien camp militaire jusqu'en 1940 pour la culture du tabac à cigare.

Au cours de la Deuxième Guerre mondiale, le gouvernement canadien met sur pied cinq camps d'internement pour prisonniers et internés allemands dans le Sud du Québec, dont un à Farnham.

Ce camp numéro 40A, ouvre en octobre 1940. En 1945, les journalistes sont invités pour la première fois à visiter les installations. Ils ont aussi le loisir de discuter avec les prisonniers. À ce moment, près de quatre cents prisonniers allemands y sont détenus dont six colonels.

À la fin de la Seconde Guerre mondiale, le département fédéral de la main d'oeuvre aurait envoyé des japonais à Farnham en attente de leur relocalisation.

Jusqu'en mai 1946, environ deux mille huit cents internés, réfugiés et prisonniers de guerre ont séjourné au camp de Farnham.

De 1942 à 1968, le site aurait accueilli le camp d'été des cadets avant leur transfert vers Valcartier.

En 1960, le gouvernement fédéral envisage d'y construire un aéroport mais c'est le site actuel de l'aéroport de Mirabel qui est choisi.